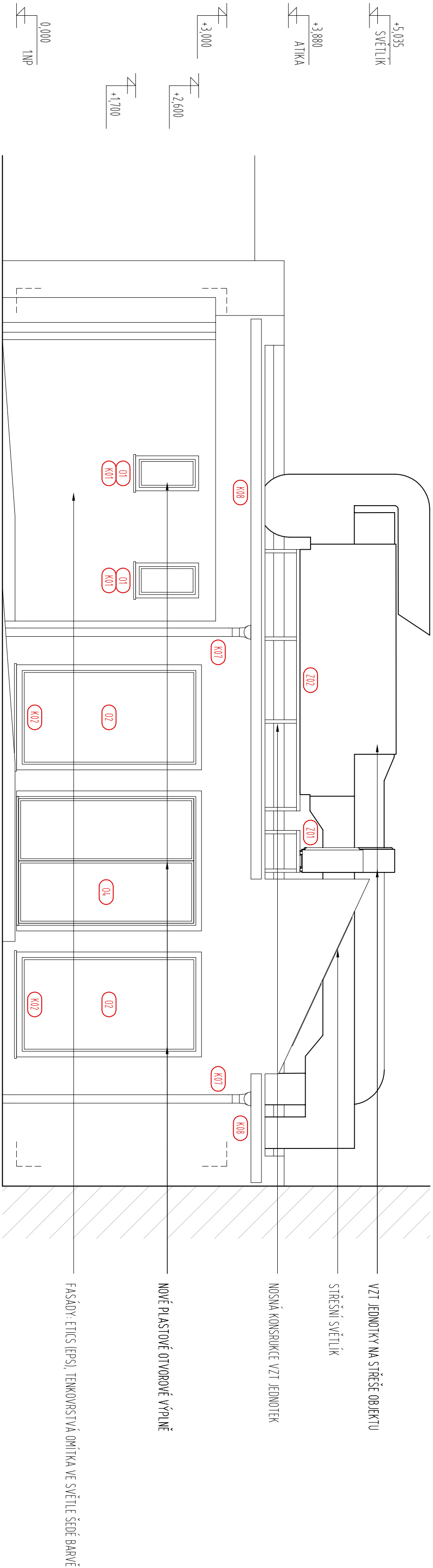
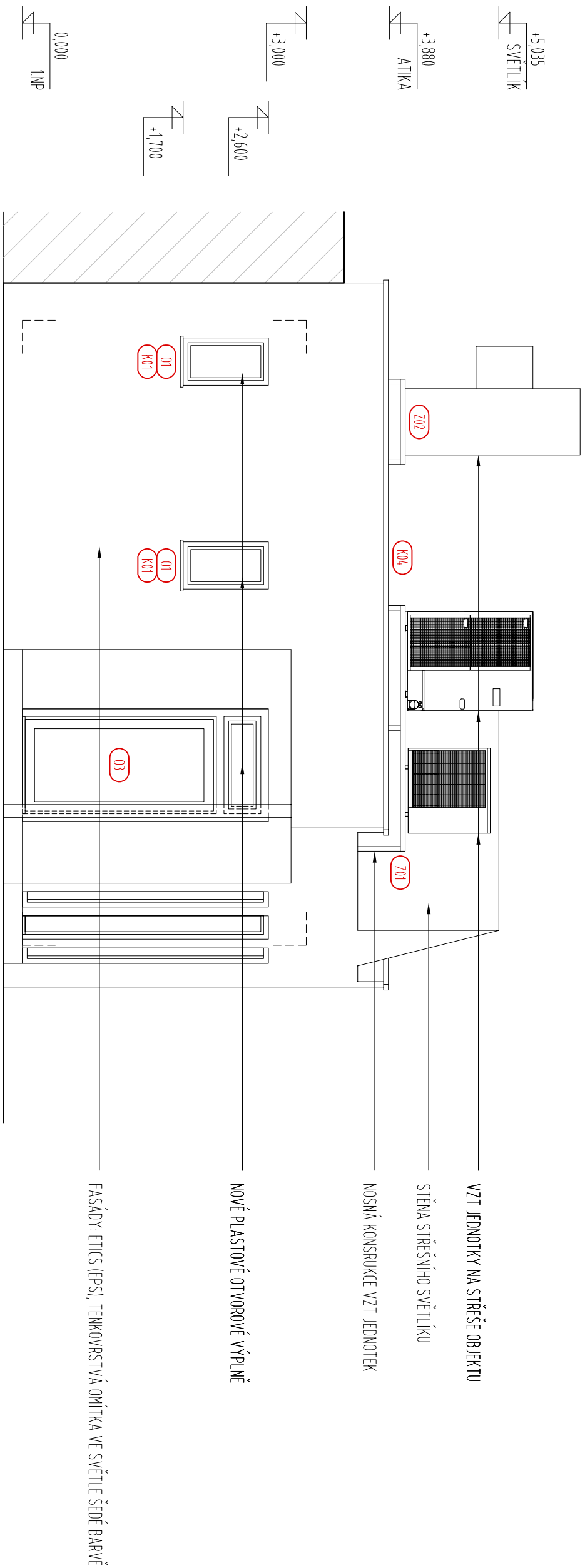


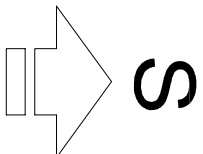
OBJEKT: BD KŘENOVÁ 57, DVORNÍ PŘÍSTAVBA
POHLED VÝCHODNÍ



OBJEKT: BD KŘENOVÁ 57, DVORNÍ PŘÍSTAVBA
POHLED JIŽNÍ



0,000 = 201,300 m n. m
SOUŘADNÝ SYSTÉM: S-JTSK
VÝŠKOVÝ SYSTÉM: BpV




POZNÁMKA

DODAVATELEM BUDE VYPRACOVANÁ DETAILNÍ VÝROBNÍ DOKUMENTACE OBJEKTU S POUŽITÍM ZVOLENÉHO SYSTÉMOVÉHO ŘEŠENÍ DRŽBY AŽBY. UVEDENÉ SKLADBY KONSTRUKCÍ DRŽBY MINIMÁLNÍ POŽADAVKY STANOVÍ. SOUTAŽÍ VÝROBNÍ DOKUMENTACE BUDE Z MĚNA KONSTRUKTÁŘA S TÍMTOE POUŽITÍM KONKRETNÍ ZVOLENÝ SYSTÉM DRŽBY AŽBY. VÝPIS VEŠKERÝCH DRŽEVÝCH PRAVÝ SYSTÉM, VODOVODNÉ PÁROVÉ KOSNÉ KONSTRUKCE A STROPNÍ KONSTRUKCE, DALŠÍ ŘEŠENÍ SPECIFICKÝCH ŘEŠENÍ.

SOUTAŽNÍCE PŘES POUŽITÍ A PEP OSOBNÝCH KONSTRUKCÍ, BUDOU SPRÁVNĚ POŽADAVKY DANÉ PŘÍKLADNÉ ENERGETICKÉ MĚROUŠNOSTI BUDOVY, AKOUSTICKÉ PARAMETRY KONSTRUKCÍ, ISOL DANY ÚČELEM UŽITÍM OBJEKTU, PARAMETRY POŽÁRNÍ ODOLNOSTI KONSTRUKCÍ, ISOL SPECIFICKOU V POŽÁRNÉ BEZPEČNOSTI ŘEŠENÍ OBJEKTU.

VÝROBNÍ DOKUMENTACE BUDE OSOBNĚ AŽBY NĚKTERÝCH ZAPLETENÍ AŽBY.

| | |
|---|--|
|  | |
| Cesta k úsporám energií www.dea.cz | |
| DEA Energetická agentura, s.r.o. Benešova 425, 664 42 Mladice | |
| PROJEKTANT: | MGE MARCEL MILČEK |
| KONTROLA: | MGE VIT ŠEVČEK |
| ZODPOVĚDNÝ PROJEKTANT: | MGE VIT ŠEVČEK |
| INVESTOR: | STAVITELNÍ NĚSTO BRNO, NĚSTVÁ ČÁST BRNO- STŘED DOMKÁŘSKÁ 764/2, 602 00 BRNO- STŘED – BRNO- NĚSTVO 449 92 785 |
| MÍSTO STAVBY: | ŘEČNOVÁ 883/57, 602 00 BRNO- STŘED – TRNÁŘ |
| ČÁST: | D.1.1. ARCHITECTONICKO- STAVĚBNÍ ŘEŠENÍ |
| MĚZÍ STAVBY | |
| MĚZÍ VÝKRESU | |
| KŘEČNOVÁ 57 - REKONSTRUKCE DOMU ŘEČNOVÁ 883/57, 602 00 BRNO- STŘED – TRNÁŘ | |
| POHLEDY | |
| AUTORIZAČNÍ PRAVOMOČNOST | |
| DATA: | 09/2017 |
| FORMÁT: | A2 |
| VEŠTĚNÍ: | 150 |
| STUPEŇ KOMPLEXNOSTI: | PRO PROJEKČNÍ STAVBY |
| ČÍSLO ZADÁVÁNÍ: | 17 651 |
| ČÍSLO PŘED: | ČÍSLO VÝKRESU: |
| 108 | |